



ПАСАЖА ТАНКОГ ЦРЕВА

Пасаж црева је дијагностичка процедура која користи рендген зрачење и течност која помаже да се прикаже и прегледа функција танког црева, тзв. контраст.

Како се изводи ова процедура?

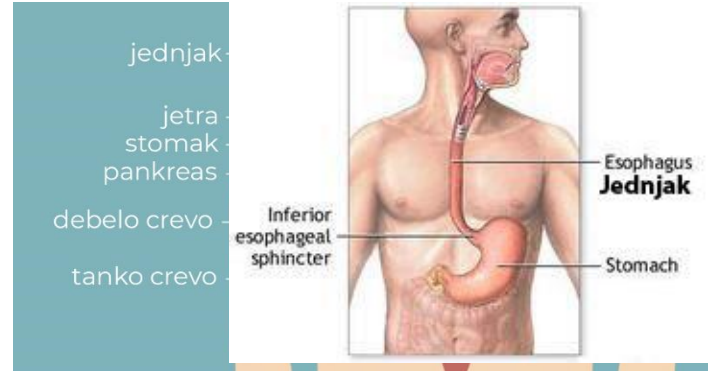
Ако је потребно, дете се прима на једнодневну хоспитализацију, на одељење на коме се испитује или лечи (погледајте Пријем у болницу). Ако не, преглед се може спровести амбулантно.

Када почиње припрема детета за преглед?

Не примењује се строги режим исхране.

Два дана (48 ч) пре прегледа не узимати лекове на бази бизмута.

Дан пре прегледа (по подне, око 17.00 ч) узети лаксатив – према упутству ординирајућег лекара.



ИЗВОЂЕЊЕ ПРОЦЕДУРЕ

- Преглед се изводи ујутру, и траје око 45 минута (у зависности од узраста и патологије).
- Стручно особље ће дати одређену количину контрастног средства, коју пацијент треба да попије.
- Након одређеног времена приступа се снимању.

Дан прегледа:

Ујутру пре прегледа не узимати храну.

Деца узраста до једне године (одојчад) могу да имају последњи подој најкасније 3 сата пре прегледа.

ПАСАЖА ТАНКОГ ЦРЕВА

Како припремити дете за преглед?

Покушајте да објасните детету, на начин који ће разумети, да је јако важно да сарађује током прегледа (у складу с његовим узрастом). Овај преглед није болан, али може бити помало непријатан због укуса контраста који се углавном не свиђа деци.

На преглед је пожељно понети нешто што ће детету скренути пажњу (цуцла, играчка, телефон и слично), као и флашицу с водом.

Нагласите детету да ћете бити с њим све време трајања процедуре. Ако сте трудни, нећете бити у могућности да присуствујете процедури (због X-зрачења), те у том случају поведите другог члана породице да буде с дететом.

Да ли постоје ризици?

Ваше дете ће бити изложено јонизујућем зрачењу (X -зраци) током прегледа, али постављање тачне дијагнозе је важније од изложености дијагностичким дозама зрачења.



После прегледа, у току дана, неопходно је да дете попије адекватну количину воде у односу на узраст (савет за количину течности добићете после прегледа).

У заказаном термину јавити се на шалтер Одељења за радиолошку дијагностику.

Понети здравствену књижицу, специјалистички упут и старе налазе.

Све додатне информације можете добити позвом на број 021 48 80 444, лок. 401,

или путем електронске поште: radiologija@izzzdiovns.rs